

EPILEPSIJA, kaj je to?

mag. KRŽAN Matevž J., dr. med



KAJ JE EPILEPSIJA

- bolezen, pri kateri se ponavljajo epileptični napadi
- napadi so prehodne motnje v delovanju možganov, ki so posledica prekomernega sproženja živčnih celic možganske skorje

VZROKI PREKOMERNE VZDRAŽNOSTI

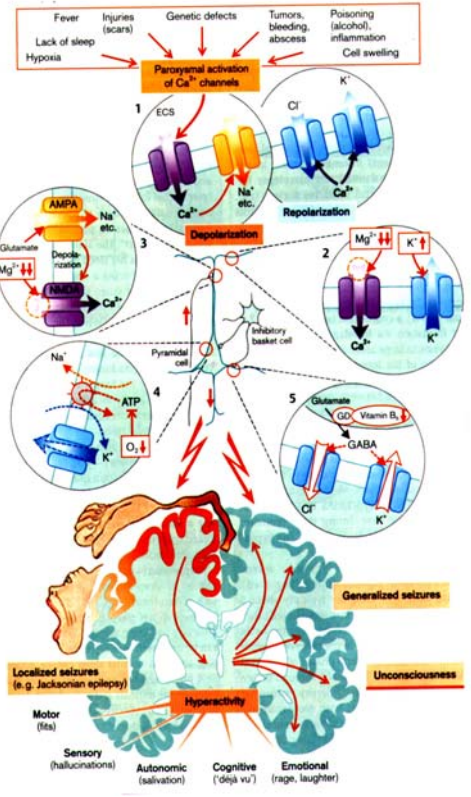
- moteno delovanje ionskih kanalčkov celične membrane
- daljše vzdraženje in sproženje živčnih celic
- moteno delovanje zaviralnih in pospeševalnih živčnih celic

VZROKI NAPADOV

- idiopatski (podedovane motnje v delovanju ionskih kanalčkov ali živčnih prenašalcev)
- simptomatski (pridobljene okvare ali prirojene spremembe možganov)
- kriptogeni (sprememb v možganih še ne moremo dokazati).

VRSTE NAPADOV

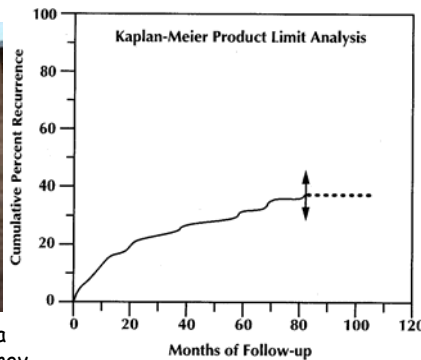
- žariščni: enostavni, kompleksni
- naknadno razširjeni
- generalizirani: absence, mioklonični, tonični, klonični, tonično-klonični, atonični
- nerazvrščeni.



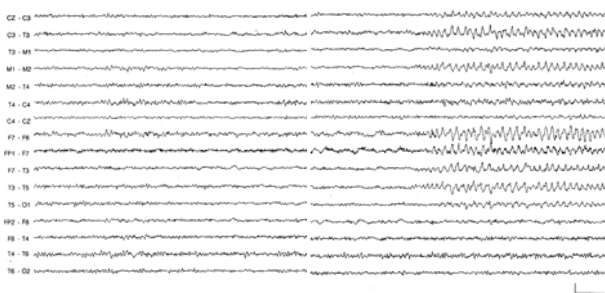
SLIKA 1. Na risbi je prikazano, kako si danes predstavljamo nastanek epileptičnega napada.



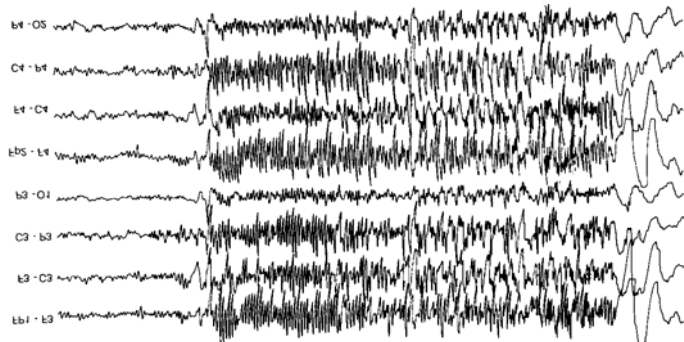
SLIKA 2. Preiskovanec pripravljen za snemanje električne aktivnosti možganov (elektroencefalografija). Kovinske elektrode so prilepljene na skalp.



SLIKA 3. Verjetnost ponovitve po prvem napadu.



SLIKA 4. Elektroencefalografski zapis žariščnega napada. Spremembe so se javile le v zapisu z omejenega predela na glavi (žarišče). Napad se je začel s "čudnim" občutkom v trebuhu. Sledili so izguba zavesti, smokanje in na koncu giba rok, ki sobili podobni hotenemu gibanju.



SLIKA 5. Elektroencefalografski zapis generaliziranega napada. Zapis je hkrati spremenjen nad vsemi predeli glave. Napad se je začel z neprekinjenim krčem vseh udov in trupa (tonični napad), ki je proti koncu prešel v trzaje (klonični napad).

KDAJ ZDRAVIMO?

- diagnoza zanesljiva; izključene so bile vse neepileptične motnje
- napadi se ponavljajo
- napadi sodovlj moteči
- bolnik se strinja z zdravljenjem
- ni možen drug način preprečevanja napadov (npr. izogibanje situacijam neprespanost, utripajoča luč, alkohol).

KAKO ZDRAVIMO?

- zdravila
- posebna maščobna dieta (ketogena dieta)
- operativni posegi: draženja živca klateža, odstranitev žarišča, ki v možganih proži napade, presekanje povezav v možganih, ki omogočajo širjenje napada.