

POVEZAVE MED MOŽGANSKIMI PODROČJI IN POSAMEZNIMI SIMPTOMI IN ZNAKI DEPRESIJE TER TESNOBE

Mojca Z. Dernovšek^{1,2}, Rok Tavčar^{1,3}, Lilijana Šprah⁴

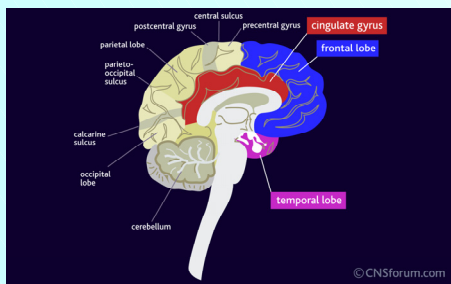
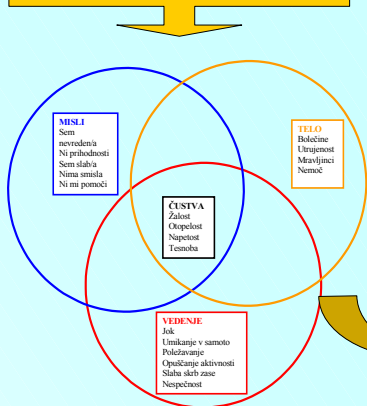
(¹Psihiatrična klinika Ljubljana, ²Inštitut za varovanje zdravja RS, ³Medicinska fakulteta v Ljubljani, ⁴Inštitut za medicinske vede ZRC SAZU)

Simptome in znake depresije ter tesnobe si najlažje predstavljamo, če jih razdelimo na posamezne skupine:

- simptomi v mislih
- telesni simptomi
- simptomi, ki se kažejo v spremenjenem vedenju
- simptomi, ki se kažejo v spremenjenem čustvovanju.

Na Sliki 1 in Sliki 2 so te skupine narisane kot trije krogi, ki se med seboj prepletajo in vplivajo drug na drugega. Če bi skušala oseba z izkušnjo depresije oz. tesnobe to narisati, mogoče ne bi narisala vseh krogov enako velikih, ampak bi bil eden malo večji kot druga dva zato, ker so na primer depresivne misli obvladovale njeno doživljanje zelo dolgo časa. Tudi preklap med vsemi tremi krogi je lahko večji ali manjši; kar pomeni, da so lahko simptomi s strani čustvovanja bolj ali manj izraženi.

1 DEPRESIJA



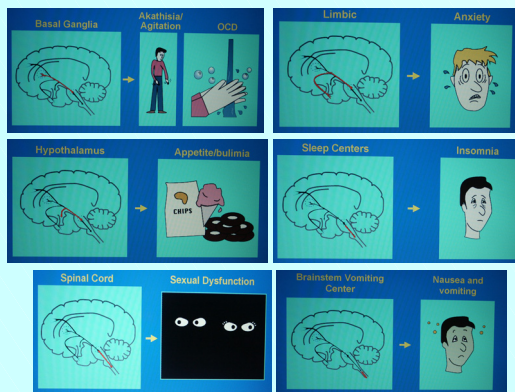
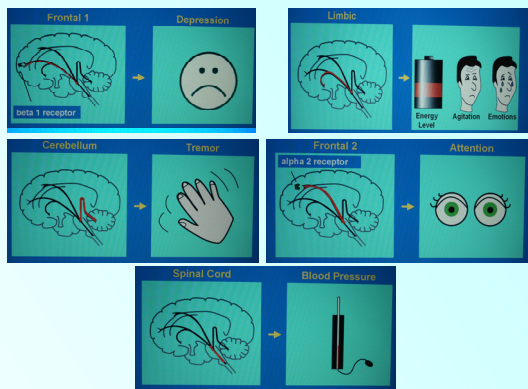
Možganska področja povezana s simptomi in znaki depresije

Slika spodaj prikazuje aktivnost delov možganov, slikana s pozitronsko emisijsko tomografijo. Pri depresivni osebi je aktivnosti manj kot pri osebi, ki ni depresivna.

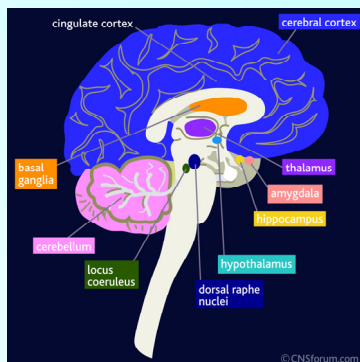
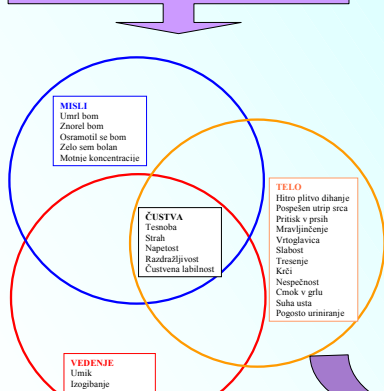


Med simptomi depresije izstopajo bolezenska žalost, utrujenost, pomanjkanje energije, vznemirljenost, tresenje rok, motnje pozornosti in nihanje krvnega pritiska. Za omenjene simptome je znano, da so posledica začasno premalo dejavnega noradrenalinskega sistema (možganske celice, ki za sporazumevanje uporabljajo kemični prenašalec noradrenalin in ki ima dobro znano pot v možganih). Slike spodaj prikazujejo noradrenalinsko pot v možganih in povezavo posamezne veje te poti s simptomi.

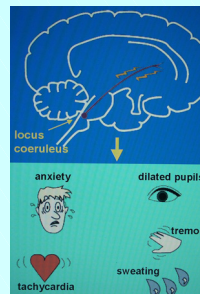
Simptomi depresije, kot je hud nemir, občutek napetosti, tesnoba, povečanje ali zmanjšanje apetita, nespečnosti, spolne motnje, slabost in bruhanje so povezani z drugim pomembnim nevrottransmitterskim sistemom. Gre za serotoninski sistem. Slike spodaj prikazujejo serotoninski pot v možganih in povezavo posamezne veje te poti s simptomi.



2 TESNOBA



Možganska področja povezana s simptomi in znaki tesnobe



Simptomi tesnobe so povezani z začasno povečano dejavnostjo dela noradrenalinske poti v možganih (slika levo). Vsi, ki izkusijo hudo tesnobo, poročajo o burni spremljajoči telesni reakciji. Opisujejo razbijanje srca, potenje, tresenje. Velikokrat se te telesne reakcije zelo prestrašijo, posledica pa je še hujša tesnoba in še večja spremljajoča telesna reakcija.